

# الوصول الى الفصول الافتراضية

---

إعداد

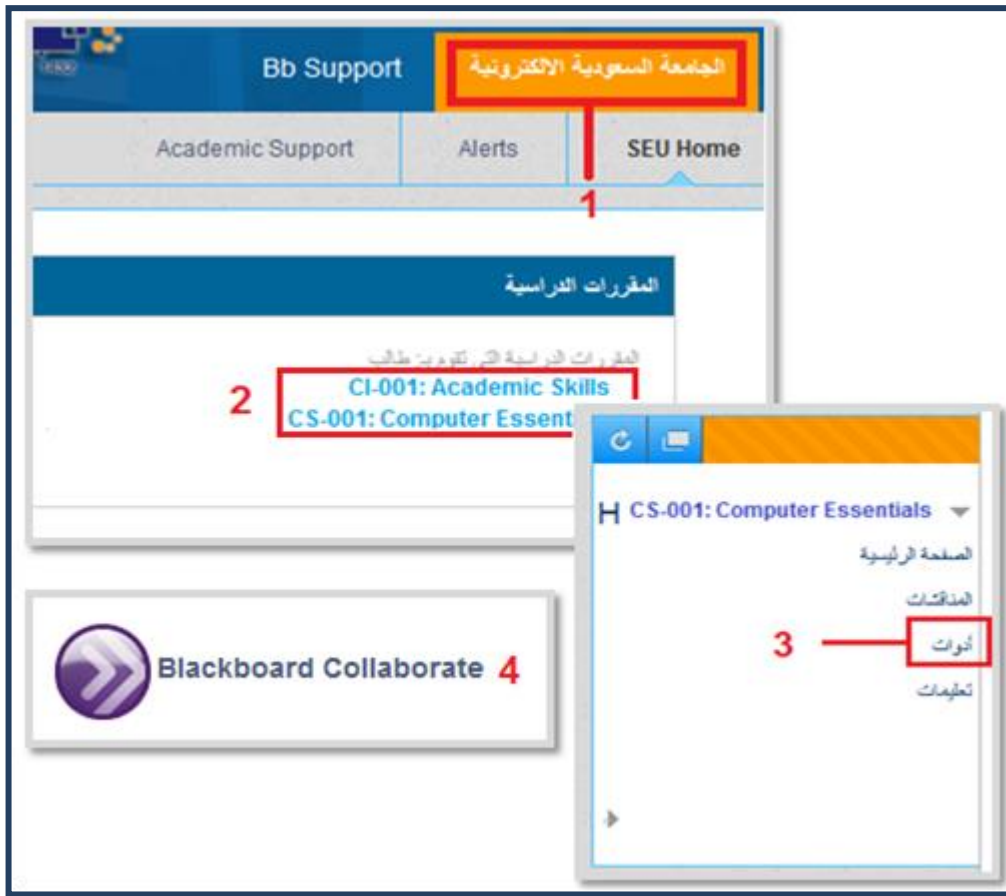
فريق دعم البلاك بورد  
النسخة 2.0

## المحتوى

3	خطوات الوصول للفصل الافتراضي
3	Blackboard Collaborate صفحة (الجلسات)
4	الدخول للجلسة الافتراضية
4	قبل البدء
5	خطوات الدخول للفصل الافتراضي
8	داخل الفصل الافتراضي
8	أدوار المستخدمين
9	واجهة الفصل الافتراضي

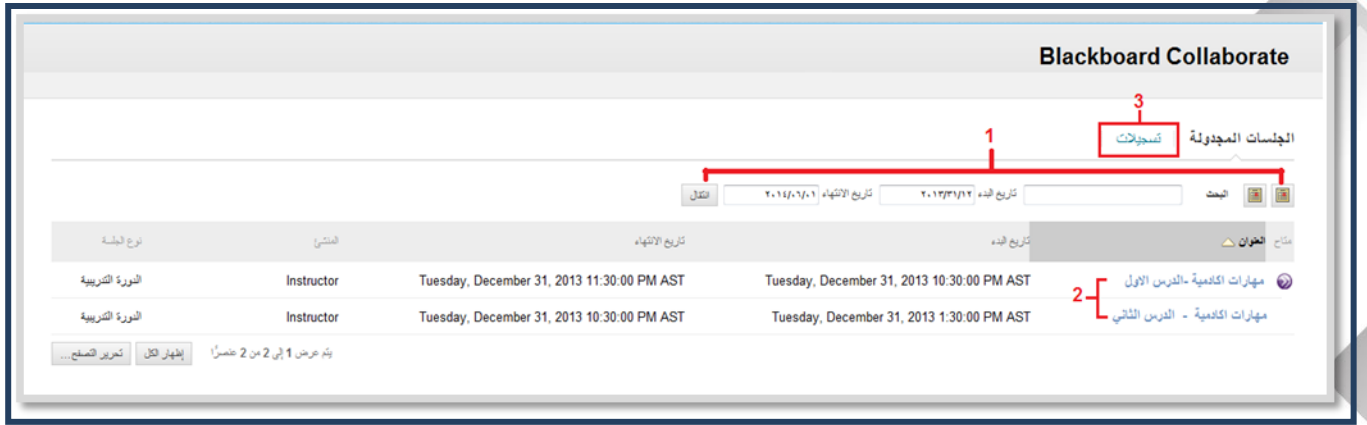
## خطوات الوصول للفصل الافتراضي

- 1- اضغط على تويوب الجامعة السعودية الالكترونية.
- 2- من قائمة المقررات الدراسية اختر المقرر الدراسي، سوف تنتقل إلى صفحة المقرر.
- 3- اختر أدوات من قائمة المقرر.
- 4- قم باختيار Blackboard collaborate



## صفحة (الجلسات) Blackboard Collaborate

1. البحث :يمكنك البحث عن جلسة محددة حسب اسم الجلسة أو تاريخ البدء أو تاريخ الانتهاء واكتب كلمة رئيسية في مربع النص. انقر فوق بحث.
2. في العمود اسم الجلسة، انقر فوق العنوان للانضمام إلى الجلسة (تظهر علامة كرة بنفسجية بجانب اسم الجلسة الي حان وقتها).
3. يمكنك عرض التسجيلات الخاصة بإحدى الجلسات. قم بالوصول إلى التسجيلات، وحدد الجلسة المسجلة التي تريد الدخول لها.



## الدخول للجلسة الافتراضية

### قبل البدء

- تحتاج ان تقوم بتحميل برنامج Java

حيث يوفر لك نظام البلاك بورد البرامج التي تحتاجها حتى يعمل معك النظام بشكل. وتجده في تبويب الدعم على الرابط التالي: Bb Support

[http://lms.seu.edu.sa/webapps/portal/frameset.jsp?tab\\_group\\_id=](http://lms.seu.edu.sa/webapps/portal/frameset.jsp?tab_group_id=)

[126\\_1](#)



- يجب عليك أن تقوم بتعطيل حظر الإطارات المنبثقة.
- التأكد من مناسبة سرعة الاتصال.
- تأكد من الانضمام إلى الدورة قبل البدء من 5 الى 10 دقائق.
- تذكر أن تشغيل التطبيقات الأخرى على جهاز الكمبيوتر الخاص بك يمكن أن يبطئ اتصال الانترنت خلال المشاركة في الدورة.
- لمزيد من المعلومات، قراءة التعليمات الموجوده في موقع شركة البلاك بورد على الرابط التالي:

<http://www.blackboard.com/Platforms/collaborate/services/On-Demand-Learning-Center.aspx>

## خطوات الدخول للفصل الافتراضي

1- إذا كنت من مستخدمي اجهزة (Mac OS X 10.8.4) اطلع على التعليمات الموجودة على الرابط التالي:

<http://support.blackboardcollaborate.com/ics/support/default.asp?deptID=8336&task=knowledge&questionID=2940>

2- بعد اختيار الجلسة المطلوبة، ستنتقل لصفحة تفاصيل الغرفة، لبدء الجلسة انقر على (انضمام إلى الغرفة).

**تفاصيل الغرفة**

**معلومات الغرفة**

هاتف الوسيط	442036088370
رقم التعريف الشخصي (PIN) الخاص بالوسيط	699352754132
هاتف المشارك	442036088370
رقم التعريف الشخصي (PIN) الخاص بالمشاركين	124214994870

**test ppt**

تاريخ البدء  
28/08/2014 10:30 ص

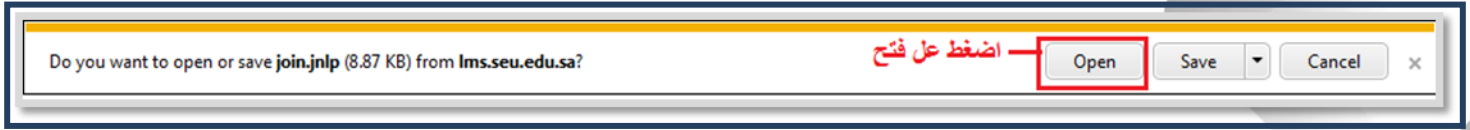
تاريخ الانتهاء  
28/08/2014 12:30 م

[انضمام إلى الغرفة](#)

إذا لم تتمكن من فتح الملف .collab، فقم بتنزيل Blackboard Collaborate Launcher.

3- بعد النقر ستظهر لك رسالة حسب المتصفح الذي تستخدمه:

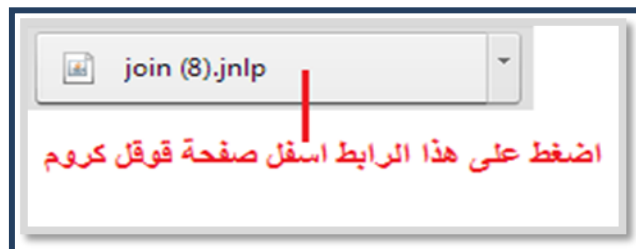
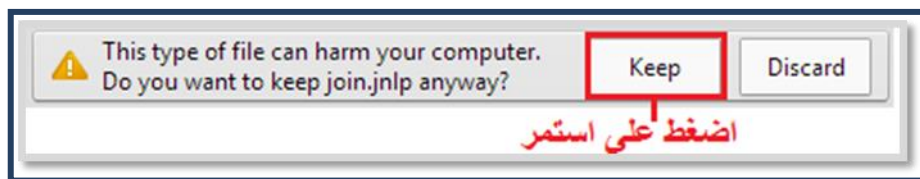
لمستخدمي متصفح اكسلورر تظهر لهم الرسالة التالية عليك الضغط على فتح كما هو موضح في الصورة التالية:



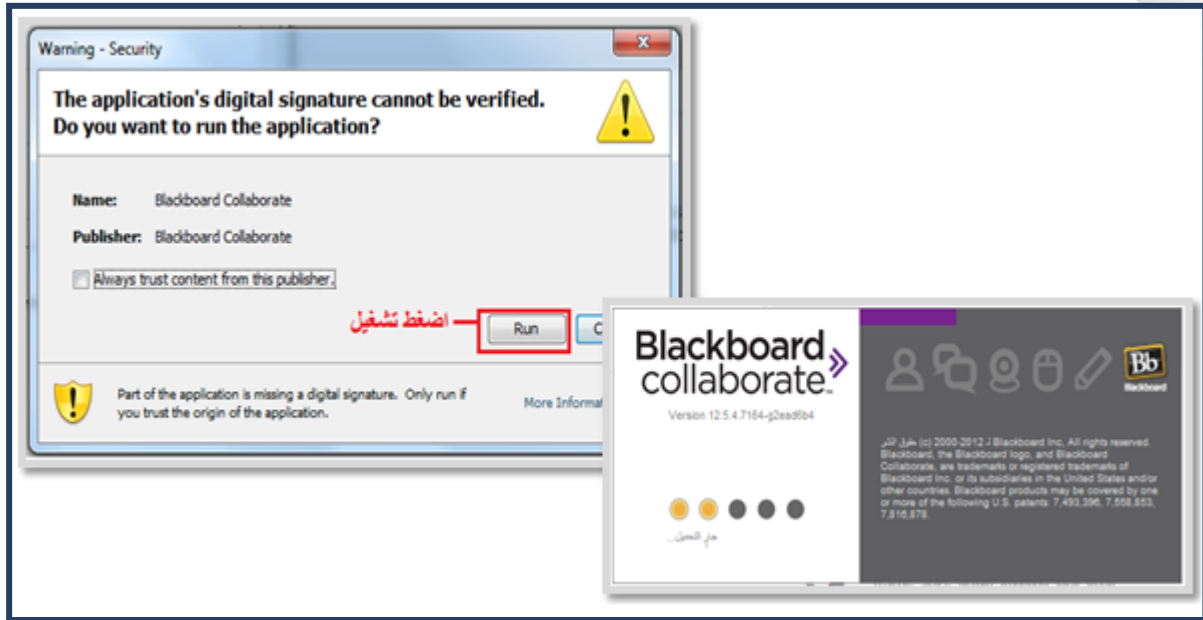
اما مستخدمي فاير فوكس تظهر لهم الرسالة التالية:



مستخدمي متصفح كروم ستظهر لهم الرسالة التالية:



بعد اختيار الخيارات الخاصة بكل متصفح ، ستظهر لك الرسالة الخاصة بتشغيل الفصل عليك اختيار تشغيل ثم الانتظار قليلاً حتى تنتقل للفصل الافتراضي (يعتمد على سرعة اتصالك بالإنترنت):



قد تحتاج تحميل Blackboard Collaborate Launcher عند دخولك للمرة الأولى فقط وسيظهر لك الرابط للتحميل قبل الدخول للفصل الافتراضي كما في الصورة ادناه:

### Room Details

---

**TEST**

Start Date  
Aug 28, 2014 10:45 AM

End Date  
Aug 28, 2014 12:45 PM

[Join Room](#)

If you can't open the .collab file, download the Blackboard Collaborate Launcher.

Room Information	
Moderator Phone	442036088370
Moderator PIN	648896501242
Participant Phone	442036088370
Participants PIN	700257832701

## داخل الفصل الافتراضي

### أدوار المستخدمين

يعتبر المشاركون مستخدمين نشطين عند دخولهم الفصل الافتراضي. ويمكن للمعلم الخاص بك تغيير دورك إلى غير نشط في أي وقت. يمكن للمستخدمين غير النشطين عرض عملية التبادل، ولكن لا يمكنهم المساهمة إلا في حالة استخدامهم لرمز اليد للاستئذان وحصولهم على إذن من المرشد.

قد يقوم المشرف بتغيير دورك إلى غير نشط في حالة ردك بطريقة غير مناسبة أو لأي سبب من الأسباب التي ترجع للمعلم.

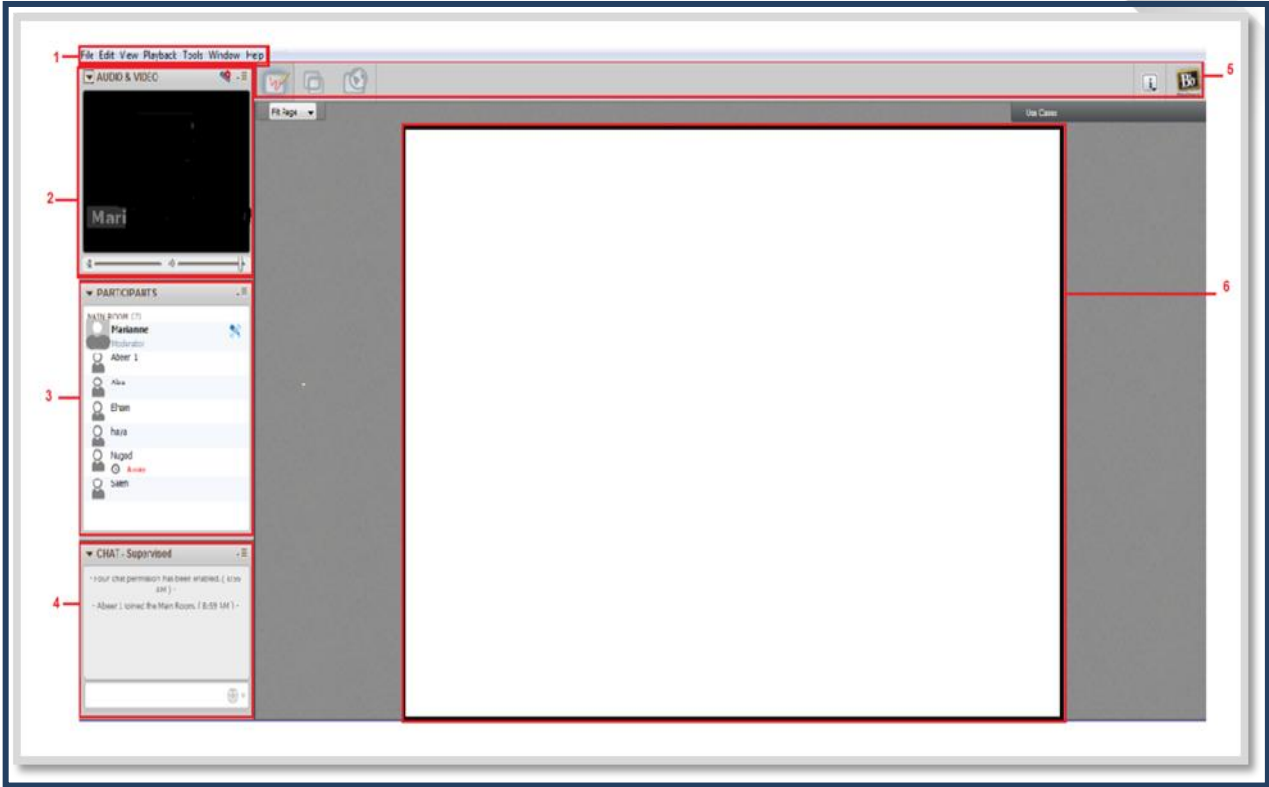
تتوفر ثلاثة أدوار في الفصل الافتراضي:

- **المشرف:** عادة يكون المشرف معلم ويتم تمثيله برمز على شكل كرة أرضية. ويمكن للمشرف تعديل أدوار المشارك، ومنح المستخدمين غير النشطين الإذن للمشاركة، وإخراج المستخدمين، وتسجيل الجلسة وإنهاؤها.
- **مستخدم نشط:** وبشكل افتراضي، يمكن للمستخدمين النشطين إرسال الرسائل كما يريدون أثناء جلسة المحادثة. يتم تمثيل المستخدم النشط برمز بالوان كاملة.
- **مستخدم غير نشط:** قد يتمكن المستخدمين غير النشطين من ملاحظة تبادل المحادثة، ولكن يجب عليهم استخدام رمز اليد للاستئذان لطلب الحصول على إذن لإرسال الرسائل. وفي حالة قيام أكثر من طالب باستخدام رمز اليد للاستئذان، فسيتم تعيين أرقام إلى الرموز لتمثيل ترتيب رفع اليد للاستئذان. يتم تمثيل المستخدم غير النشط برمز ذي لون رمادي.



## واجهة الفصل الافتراضي

عند بدء تشغيل الفصل الافتراضية، فإنه يظهر في نافذة جديدة.



- 1 شريط القوائم (Menu bar)
- 2 (Audio & Video panel) الصوت والفيديو
- 3 لوحة المشاركين (Participants panel)
- 4 لوحة الدردشة (Chat panel)
- 5 شريط أدوات التعاون (Collaboration toolbar)
- 6 (Content area) منطقة المحتوى